

inbegriffen:

- Duschbogen
- Brauseteller Ø 20 cm
- Drehgriffe warm/kalt
- Wasserhahn
- Wasserzapfsäule
- Montageset

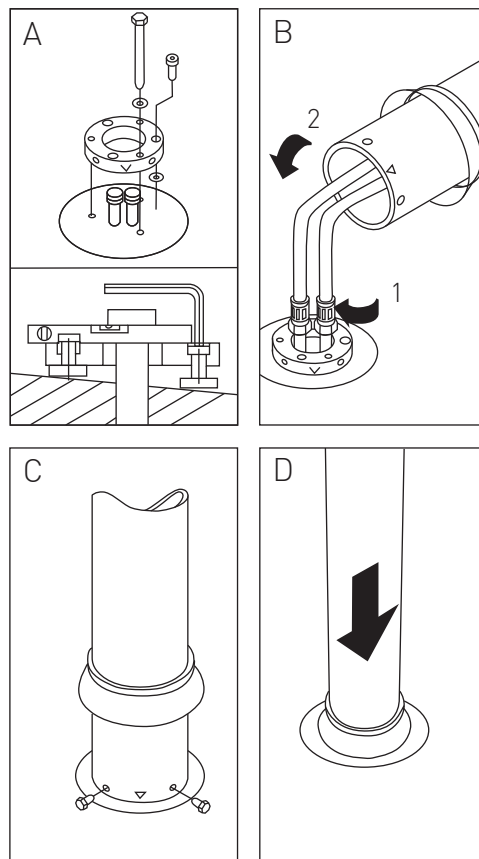
Zubehör:

- siehe Webseite
 - Brauseteller
 - Sockel

Sonderanfertigungen nach
Kundenwunsch
auf Anfrage möglich

Für Informationen zur Montage:
siehe nachfolgende Seite

Standard-Anschluss:



Die Schläuche mit den $\frac{3}{4}$ " Überwurfmuttern ragen etwa 3 cm am unteren Ende der Dusche heraus.

Auch aus dem Sockel sollten die (möglichst flexiblen) Anschlüsse etwa 3-5 cm hervorstehen.

Die Dusche wird gemäß den obigen Skizzen A-D montiert.

Achten Sie beim Verbinden der Schläuche darauf, das Ganze beispielsweise mit Teflonband abzudichten.

Die etwas zu langen Schläuche stellen am Ende kein Problem dar, da Diese sich leicht im Innern der Dusche zusammenschieben lassen.