

inbegriffen:

- Duschbogen
- Brauseteller $\varnothing 20$ cm
- Drehgriff kalt
- Wasserhahn
- Wasserzapfsäule
- Montageset

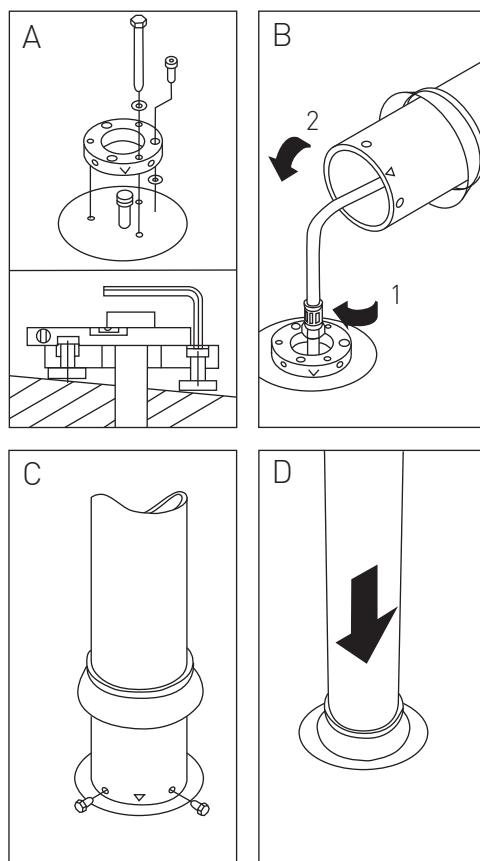
Zubehör:

- siehe Webseite
 - Brauseteller
 - Sockel

Sonderanfertigungen nach
Kundenwunsch
auf Anfrage möglich

Für Informationen zur Montage:
siehe nachfolgende Seite

Standard-Anschluss:



Der Schlauch mit der $\frac{3}{4}$ " Überwurfmutter ragt am unteren Ende der Dusche heraus.

Auch aus dem Sockel sollte der (möglichst flexible) Anschluss etwas hervorstehen.

Die Dusche wird gemäß den obigen Skizzen A-D montiert.

Achten Sie beim Verbinden der Schläuche darauf, das Ganze beispielsweise mit Teflonband abzudichten.